

# NEOVET SEDECAL

LA NOUVELLE GÉNÉRATION DE GÉNÉRATEUR RX



NEOVET est un générateur à rayons X créé spécifiquement pour les vétérinaires.

Ce modèle a été conçu avec les dernières technologies disponibles sur le marché pour une performance d'utilisation inégalée.

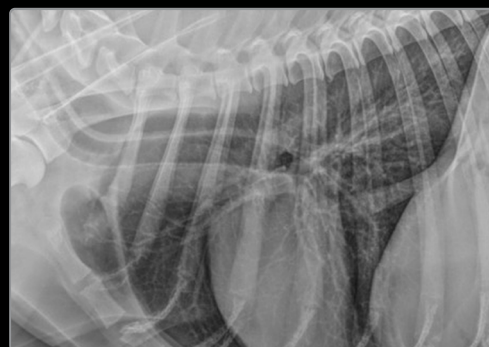
Avec une puissance de 32 kW, NEOVET permet de réaliser tout type de radiographie avec des APR adaptés (poids et épaisseur).

## GÉNÉRATEUR SEDECAL

- Générateur haute fréquence 32 kW.
- Double anode tournante 1-2mm.
- 40 à 125 kV (85 paliers).
- 0.1 à 400 mA.
- Plateau 4 voies.
- Collimateur 43x43 cm.
- Programmes anatomiques : KV/mAs, KV/mA/s.

## TABLE - CONSOLE

- Ecran tactile : 15".
- APR : graphique de l'animal.
- Plateau flottant : 150 x 65 cm.
- Freins plateau : Electro-magnétique.
- Prise d'alimentation : 16 A 230 V monophasé.



scil animal care company France

Parc Activeum - 3 rue Jacqueline Auriol - 67 120 Altorf - Tél : +33 (0)3 90 20 16 40 - Fax : +33 (0)3 90 20 16 45  
E-mail : info-fr@scilvet.com - www.scilvet.fr

V2020111